

La polyvalence au service de l'architecture

Depuis ses bureaux de La Chaux-de-Fonds, Julien Dubois Architectes SA réalise des projets variés, dans différents cantons romands, qui vont de la villa aux immeubles, en passant par des prisons ou, au-delà des frontières, par des ambassades suisses à l'étranger. Pour tous, le fondateur, Julien Dubois, a à cœur d'impliquer toute son équipe ; débattre, comparer, oser, interpellier, tout est analysé de concert pour proposer à chaque client une réalisation en parfaite adéquation avec ses attentes. Forte de cette philosophie et d'un savoir-faire reconnu dans le milieu de l'architecture, la société associe depuis bientôt 20 ans son nom à de nombreuses réalisations.





Une philosophie affirmée

Chez Julien Dubois Architectes SA fournir des prestations d'excellence en analysant puis en conseillant le client sur ses besoins afin de proposer des solutions efficaces, innovantes voire surprenantes est primordial. L'approche du bureau consiste à écouter et accompagner le maître d'ouvrage dans ses besoins particuliers et lui proposer une expression architecturale appropriée. Pour y parvenir, l'équipe tient compte de ses envies mais aussi d'un certain nombre de contraintes économiques et contextuelles pour des réalisations qui se veulent sur-mesure.

Des compétences reconnues

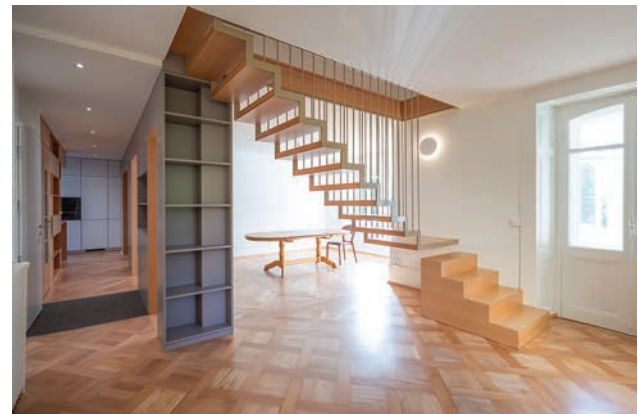
Le bureau est pluridisciplinaire et ouvert à toutes les branches touchant à la création telles que l'architecture, le paysagisme, l'urbanisme, l'aménagement du territoire, les aménagements intérieurs, l'aménagement d'espaces d'expositions, le design, le graphisme ainsi qu'aux autres disciplines non encore explorées par l'atelier. Chez Julien Dubois Architectes SA, il n'y a pas lieu de chercher des limites entre les différents domaines entourant l'architecture car ils sont considérés comme étant intimement liés, ayant tous le même souci d'engagement aux besoins de la société. Cette ouverture, source de richesse et de créativité, permet de travailler sur des projets de petite comme de grande envergure et de satisfaire l'ensemble des besoins du maître de l'ouvrage. De la conception au développement et à la réalisation d'un bâtiment jusqu'à l'aménagement intérieur dans ses moindres détails, les prestations proposées sont multiples.

Une équipe soudée

Une quinzaine de personnes travaillent chez Julien Dubois Architectes SA. Cette équipe est constituée de professionnels venant de plusieurs horizons culturels ce qui contribue à enrichir l'architecture proposée et permet de décrocher des mandats internationaux, notamment grâce aux nombreuses langues pratiquées à l'interne. Chaque semaine, Julien Dubois réunit ses collaborateurs, professionnels comme stagiaires, pour une séance de travail. Pour chacune, la parole est libérée, les projets analysés pour qu'au final le meilleur soit retenu. *«Autour de la table, il y a des personnes de 15 à 50 ans, c'est très important pour moi que chacun soit impliqué. Les rapports humains sont essentiels pour l'harmonie et le partage d'idées; c'est grâce à eux que l'on trouve des solutions novatrices et que notre esprit d'entreprise familiale dure et perdure».*

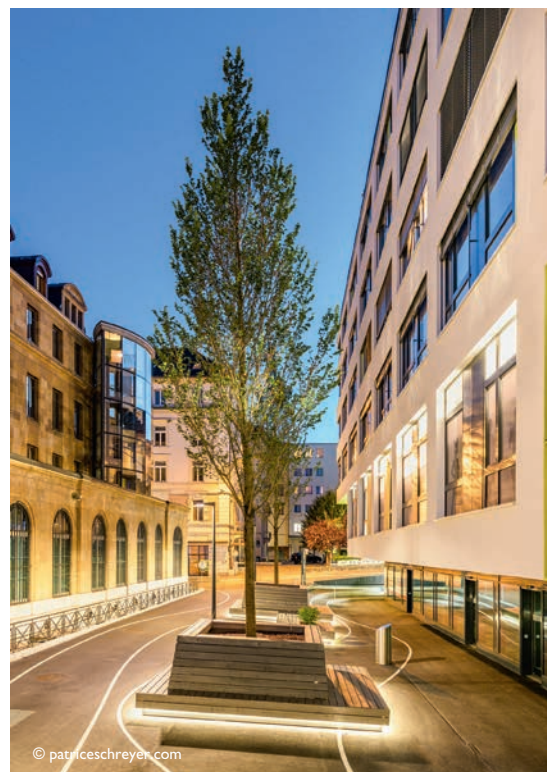
Des réalisations marquantes

Attachée à exécuter des projets très différents, focus sur des réalisations qui témoignent de l'aptitude de la société à aborder tous les types de demandes.



L'îlot Vert – La Chaux-de-Fonds

Au cœur de La Chaux-de-Fonds, le projet a démarré voilà plus de 10 ans. Julien Dubois Architectes SA a été contactée par des promoteurs privés genevois afin de réaliser des logements et des commerces en lieu et place d'un centre commercial qui avait fait son temps. Tout a été rasé pour laisser place à une construction de 10 étages qui s'étend sur une centaine de mètres et dans laquelle on trouve 81 logements du 2,5 au 4,5 pièces, des bureaux ainsi que des commerces et deux étages en sous-sol de parking, le tout entièrement dédié à la location. Pour répondre aux besoins et contraintes, l'immeuble a été pensé en largeur avec une intégration parfaite dans le paysage grâce à ses 3 découpes redents en façade qui offrent des terrasses et jardins à nombre d'appartements. Autre atout, la lumière qui entre dans chaque logement par ces redents ou par les angles qui accueillent de grandes baies vitrées. Aujourd'hui, achevé depuis quelques mois, ce projet grâce à son architecture qui a su allier caractère et respect de l'urbanisme Chaux-de-Fonnier, ses couleurs, son emplacement, trouve déjà sa place dans la ville et apporte un nouveau dynamisme.



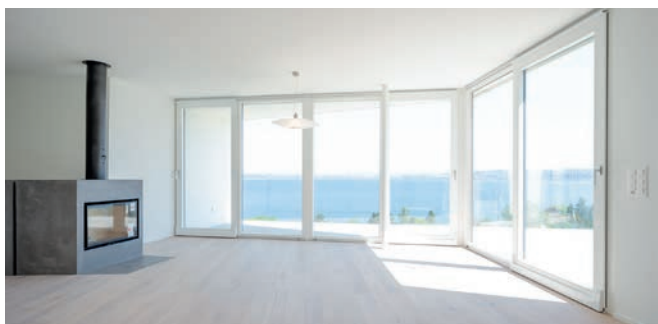
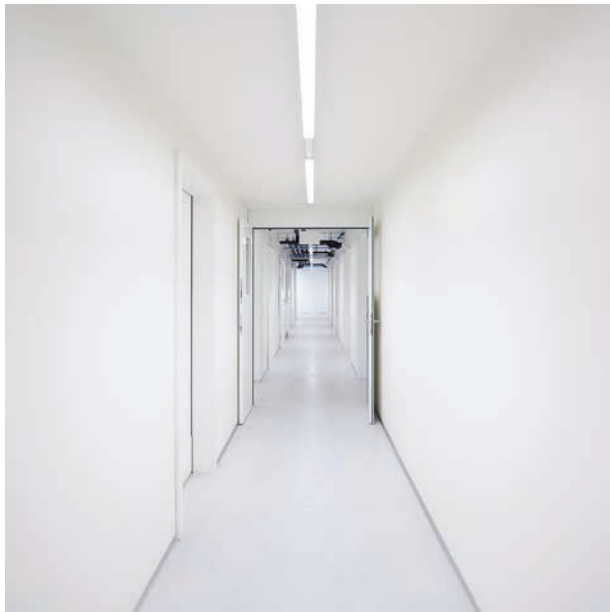
Villa contemporaine avec vue sur le lac de Neuchâtel – St-Aubin

Cette maison, située en bordure du village, est érigée au milieu des vignes avec une vue incroyable sur le lac. La parcelle, assez exiguë, devait accueillir deux familles. Le projet s'intègre donc au plus proche de la morphologie du terrain et les dimensions de la construction sont déterminées par les limites mêmes de celui-ci. Le bâtiment est constitué de deux volumes imbriqués l'un dans l'autre qui se révèlent par la mise en exergue des niches de couleur foncée. L'organisation de l'espace suit la séquence des activités des propriétaires tout en respectant l'intimité des deux familles. Bénéficiant d'un agencement ouvert permettant d'en optimiser la surface, les appartements disposent de grandes baies vitrées qui mettent en valeur la vue sur le lac ainsi que de profonds balcons, destinés à offrir un ombrage intéressant en été.



Transformation et agrandissement d'une manufacture de sous-traitance – Le Locle

Le projet a consisté à transformer un ancien garage automobile en une manufacture de sous-traitance horlogère à même de pouvoir accueillir ses clients et leur faire visiter les locaux. Il y a certaines similarités entre le travail qui se fait autour d'une montre et celui qui se fait autour d'un bâtiment car les deux impliquent les notions du contenant et du contenu, du dehors et du dedans. De là, le bureau a cherché à trouver une harmonie, à donner une unité, une continuité, une élégance entre ces différents facteurs tout en restant très fonctionnel. En intégrant le travail et le produit, il a voulu faire ressortir la qualité, la tradition et, le progrès de la manufacture et son espace. Le bâtiment initial a donc été transformé, agrandi avec un souci constant d'amener de la lumière dans les ateliers tout en lui donnant un caractère assez urbain.



**JULIEN DUBOIS
ARCHITECTES SA**
Rue Jacob Brandt 18
CH-2300 La Chaux-de-Fonds
Tél. +41 32 913 41 72
info@jd-architectes.ch
www.jd-architectes.ch